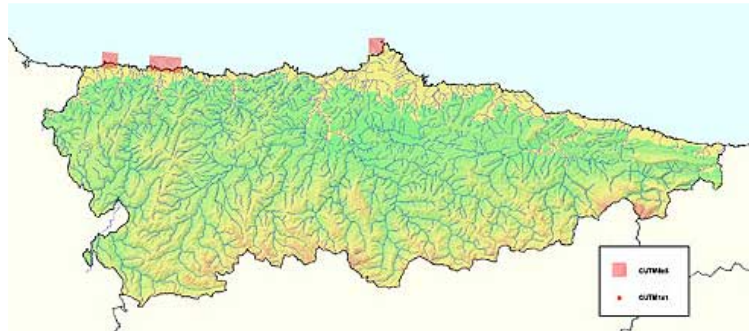


## Algodonosa (*Otanthus maritimus*)



Especie	<i>Otanthus maritimus</i> (L.) Hoffmanns. & Link
Nombre común	Algodonosa
Sinonimias	<i>Diotis maritima</i> (L.) Desf. ex Cass.
Grupo	ANGIOSPERMAS
Familia	Compositae (Compuestas)
Tipo Biológico	Caméfito sufruticoso
Catálogo Regional de Especies Amenazadas de la Fauna Vertebrada del Principado de Asturias	Especie vulnerable
Catálogo Nacional de Especies Amenazadas	
Directiva Hábitats	

### Descripción de la Algodonosa

Planta perenne con numerosos tallos subterráneos horizontales de los que van surgiendo tallos verticales de hasta 50 cm de porte y de tonalidad blanquecina por estar cubiertos sus tallos y hojas de un denso tomento aterciopelado. Tallos ascendentes y leñosos en la base. Hojas alternas, enteras o crenuladas, sésiles, de limbo oblongo a oblongo-lanceolado de 5 a 17 mm. Flores hermafroditas reunidas en capítulos globosos de 8 a 10 mm de ancho y rodeados de numerosas brácteas de 4-5 mm de longitud que forman el involucre, las externas lanosas y las interiores glabras, pero con el ápice lanoso. Corola de tipo tubuloso (flósculos), amarilla, de hasta 4 mm de longitud y tubo de hasta 2.5 mm. Cinco estambres con las anteras connadas formando un tubo alrededor del estilo. Ovario ínfero, unilocular y con un sólo primordio seminal; estilo único rematado en dos ramas estigmáticas. Fruto de tipo aquenio, ovoide de hasta 4 mm, curvado y glanduloso en la base. La reproducción tiene lugar por medio de semillas y por fragmentación de los tallos subterráneos.

### Hábitat

Sistemas dunares litorales, tanto en las dunas primarias o blancas como en las secundarias o grises.

### Comportamiento fitosociológico

Participa, fundamentalmente, de las comunidades vegetales dominadas por el barrón de las playas (*Ammophila arenaria* subsp. *australis*) propias de las dunas primarias clasificables en la Asociación *Otantho maritimi-Ammophiletum Australis* (Alianza *Ammophilion australis*, Orden *Ammophiletalia* y Clase *Ammophiletea*). También aparece en comunidades de dunas grises incluíbles en el Orden *Crucianelletalia maritimae* de la misma clase fitosociológica.

### Amenazas

Afectada por los factores que amenazan el poblamiento vegetal natural de los sistemas dunares litorales, fundamentalmente ligados a la utilización por parte del hombre. La situación se ve agravada por lo reducido y localizado de sus poblaciones y por que los espacios que ocupan son en muchos casos utilizados como zona de aparcamiento y ocio por los usuarios de las playas.

### Distribución

Litoral de la cuenca del mediterráneo y litoral atlántico suroccidental europeo hasta el sur de Bretaña; en las Islas Británicas era general en las zonas meridionales y occidentales tanto de Gran Bretaña como de Irlanda, pero sólo sobrevive en una localidad del sudeste de la última.

### Poblaciones conocidas en Asturias

Playas de Sarello (Tapia), Navia y Frexulfe (Navia) y Verdicio (Gozón).