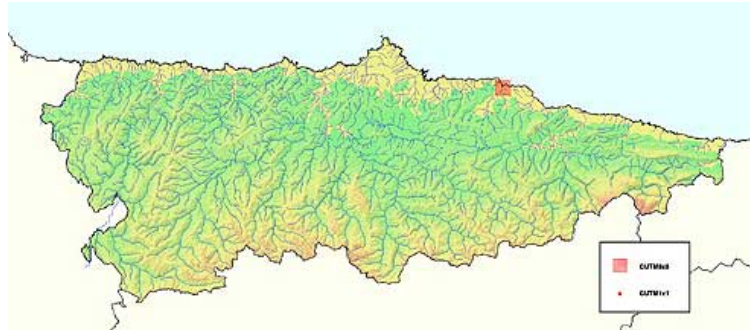


## Borraza o hierba salada (*Spartina maritima*)



Especie	<i>Spartina maritima</i> (Curtis) Fernald
Nombre común	Hierba salada, borraza
Sinonimia	<i>Dactylis maritima</i> Curtis, <i>Spartina stricta</i> (Aiton) Roth
Grupo	ANGIOSPERMAS
Familia	Gramineae (Gramíneas)
Tipo Biológico	Geófito rizomatoso
Catálogo Regional de Especies Amenazadas de la Fauna Vertebrada del Principado de Asturias	Especie sensible a la alteración de su hábitat
Catálogo Nacional de Especies Amenazadas	
Directiva Hábitats	

### Descripción de la Borraza

Planta perenne, rizomatoso, glabra que forma céspedes poco densos. Tallos erectos, herbáceos, robustos y foliados de 15 a 70 cm. Hojas envainadora, ligulada y paralelinervia. Lígula de pelos de 0.2-0.5 mm. Limbo de hasta 20 cm de longitud y hasta 8 mm de ancho, plano, recto, erecto-patente y de haz marcadamente estriado y antrorso-escábrido. Flores hermafroditas dispuestas en una inflorescencia de 5-15 cm, cilíndrica y generalmente formada por 2 a 4 espigas de 4 a 10 cm; éstas portan numerosas espiquillas unifloras cada una de las cuales tiene glumas desiguales y pelosas. Cada flor tiene tres estambres con anteras de 4 a 6 mm y un ovario súpero unilocular con un sólo primordio seminal y tres estigmas plumosos. Fruto cariópseido comprimida y glabra. Presumiblemente la multiplicación en la naturaleza tiene lugar a través de semillas y por fragmentación de rizomas.

### Hábitat

Suelos limosos muy húmedos y de salinidad bastante elevada, cubiertos en todas las pleamares. Vive exclusivamente en el infraestero de la marisma externa halófila de los estuarios con influencia mareal grande.

### Comportamiento fitosociológico

Las poblaciones casi puras de esta gramínea se clasifican en la Asociación *Spartinetum maritimae* (Alianza *Spartinion maritimae*, Orden *Spartinetalia maritimae*, Clase *Spartinetea maritimae*).

### Amenazas

Dados los ambientes en que se desarrolla en la única localidad asturiana, pueden derivarse amenazas de cualquier tipo de actividades que alteren la población: rellenos, implantación de cultivos marinos, etc.

### Distribución

Litorales atlánticos europeos meridionales desde el sudoeste de España hasta Bélgica y el sur de Gran Bretaña. En la cuenca mediterránea, se conoce exclusivamente del mar Adriático. Además, se ha indicado su presencia en la fachada atlántica norteafricana.

### Poblaciones conocidas en Asturias

Ría de Villaviciosa (Villaviciosa)