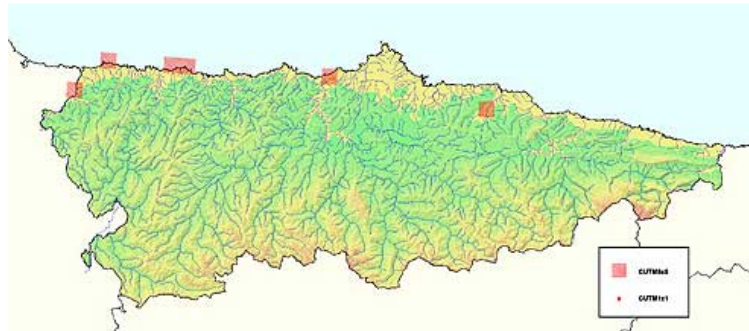


## Broza fina (*Ruppia maritima*)



Especie	<i>Ruppia maritima</i> L.
Nombre común	Broza fina
Grupo	ANGIOSPERMAS
Familia	Ruppiaceae
Tipo Biológico	Hidrófito enraizante
Catálogo Regional de Especies Amenazadas de la Fauna Vertebrada del Principado de Asturias	Especie vulnerable
Catálogo Nacional de Especies Amenazadas	Especie vulnerable
Directiva Hábitats	

### Descripción de la Broza fina

Planta herbácea anual o perenne de vida corta y rizomatosa. Tallos filiformes y muy ramificados de hasta 40 cm. Hojas alternas o subopuestas en la parte superior, estipuladas en la base; estípulas, membranosas y con ápice truncado, envainantes y soldadas al limbo foliar; limbos lineares y con un sólo nervio central, de 15-20 cm de longitud y de 0.3-0.5 mm de anchura y ápice espinuloso-dentado, agudo.

Flores hermafroditas, pequeñas, reunidas en espigas bifloras dispuestas sobre un pedúnculo, que se alarga ligeramente en la antesis hasta alcanzar no más de 6 cm, subtendido por dos hojas involucrales subopuestas cuyas vainas se hinchan ligeramente en la antesis. Flores sin perianto formadas por dos estambres y un gineceo formado por 4 a 10 carpelos libres entre sí, cada uno de los cuales forma un ovario con un primordio seminal y remata en un estigma sentado.

Fruto pequeña drupa monosperma de 2 a 3 mm, varios frutos se disponen sobre un estípulo alargado después de la antesis.

Reproducción presumiblemente a través de semillas y multiplicación por fragmentación de los tallos.

### Hábitat

Charcas y canales de aguas estancadas o calmas y salobres localizadas en las marismas internas subhalófilas de las colas de algunos estuarios.

### Comportamiento fitosociológico

Forma comunidades monoespecíficas o casi, correspondientes a la Asociación Ruppium maritimae (Alianza *Ruppion maritimae*, Orden *Ruppiales*, Clase *Ruppiales*).

### Amenazas

El hecho de que las poblaciones existentes se localicen en charcas y remansos de la desembocadura de distintos ríos, hace que las frecuentes alteraciones de los hábitats halófilos que ocupa y del medio fluvial en general, puedan poner en peligro su supervivencia.

### Distribución

Litorales boreales.

### Poblaciones conocidas en Asturias

Tapia (Tapia), Frexulfe (Navia), Barayo (Navia-Valdés), Nalón (Muros del Nalón) y Ría de Villaviciosa (Villaviciosa). En la Ría del Eo sólo se conoce en la parte gallega.