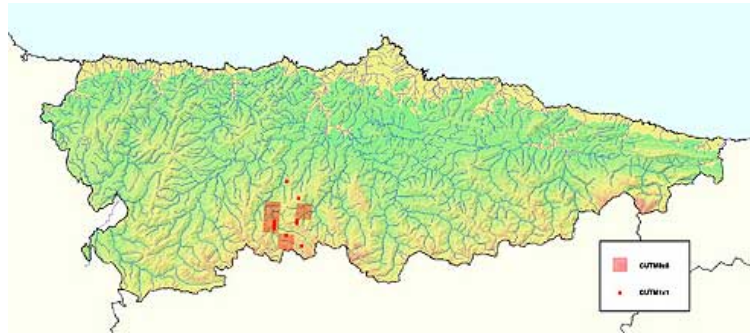


Centaurea de Somiedo (*Centaureum somedanum*)



Especie	<i>Centaureum somedanum</i> Laínz
Nombre común	Centaurea de Somiedo
Sinonimias	<i>Centaureum chloodes</i> (Brot.) subsp. <i>somedanum</i> (Laínz) Romero
Grupo	ANGIOSPERMAS
Familia	Gentianaceae (Gentianáceas)
Tipo Biológico	Hemicriptófito escaposo
Catálogo Regional de Especies Amenazadas de la Fauna Vertebrada del Principado de Asturias	Especie sensible a la alteración de su hábitat
Catálogo Nacional de Especies Amenazadas	
Directiva Hábitats	Especie de interés comunitario y prioritaria

Descripción de la Centaurea de Somiedo

Planta herbácea, perenne, de 3-11 cm, conservando a menudo los restos de las fructificaciones pasadas. Ramas estériles casi siempre presentes, ligeramente escabras en la parte superior. Hojas caulinares estrechas, de 7-15 x 1-5 mm, opuestas; las basales subespatuladas, las restantes subelípticas.

Flores dispuestas en inflorescencias generalmente en grupos de 2-3, hermafroditas, rosadas, de 10-18 mm de largo; lóbulos de la corola igualando 1/3 de la longitud total. Estambres 5, insertos en el tubo de la corola. Ovario súpero, unilocular con numerosos primordios seminales. Fruto cápsula septicida.

Se reproduce por semillas y por reproducción vegetativa mediante fragmentación de rosetas.

Hábitat

Taludes de roquedos calcáreos, musgosos y rezumantes y sobre todo en travertinos.

Comportamiento fitosociológico

Comunidades de las Alianzas *Cratoneurion commutati* (Orden *Montio-Cardaminetalia*, Clase *Montio-Cardaminetea*) y *Adiantion capilli-veneris* (Orden *Adiantetalia capilli-veneris*, Clase *Adiantetea capilli-veneris*).

Amenazas

Las mayores amenazas son consecuencia de intervenciones que puedan cortar el suministro de agua; además varias de las localidades conocidas están localizadas cerca de caminos y carreteras lo que aumenta los riesgos sobre esta planta (especialmente modificación de infraestructuras y recolección).

Distribución

Endemismo orocantábrico del subsector Ubiñense (sector Ubiñense-Picoeuropeo).

Poblaciones conocidas en Asturias

La Malva y zonas bajas del valle del río Saliencia (Somiedo); Villanueva (Teverga).