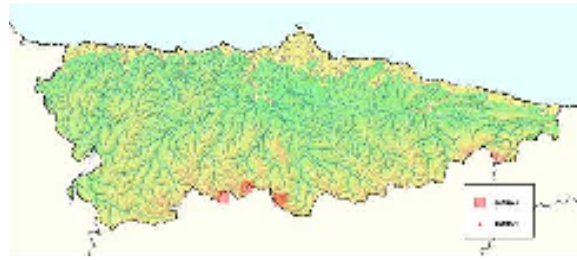


Cinta de agua (*Triglochin palustris*)



Especie	<i>Triglochin palustris</i> L.
Nombre común	Cinta de agua
Grupo	ANGIOSPERMAS
Familia	Juncaginaceae
Tipo Biológico	Hemicriptófito escaposo
Catálogo Regional de Especies Amenazadas de la Fauna Vertebrada del Principado de Asturias	Especie vulnerable
Catálogo Nacional de Especies Amenazadas	Especie vulnerable
Directiva Hábitats	

Descripción de la Cinta de agua

Planta perenne, de 20-60 cm, glabra. Rizomas largos, delgados.
 Hojas todas radicales, lineares, hasta 2 mm de ancho, semicirculares, profundamente surcadas en el haz hasta la base.
 Flores hermafroditas, de color verde blanquecino, de 3-4 mm, dispuestas en inflorescencia racemosa sobre un escapo largo.
 Perianto formado por 6 tépalos naviculares. Androceo con 6 estambres, con filamentos muy cortos, de dehiscencia longitudinal. Ovario tricarpelar, con 1 primordio seminal por carpelo, con tres estigmas.
 Fruto tipo sincarpo, de 7-10 mm, clavado, aplicado contra el escapo en la maduración.
 Reproducción por semillas y fragmentación del rizoma.

Hábitat

Suelos ricos en materia orgánica y encharcados por aguas ricas en carbonato cálcico.

Comportamiento fitosociológico

Comunidades de turberas bajas de la Asociación *Pinguicula grandiflorae*-*Caricetum lepidocarpae* (Alianza *Caricion davallianae*, Orden *Tofieldietalia calyculatae*, Clase *Scheuchzerio-Caricetea fuscae*).

Amenazas

Alteraciones en los sistemas de turberas en que se desarrolla.

Distribución

En la mayor parte de Europa, aunque ausente en la mayoría de la región mediterránea.

Poblaciones conocidas en Asturias

Vega Ventana, vega del Lago Cerveriz (Somiedo); El Chegu (Lena).