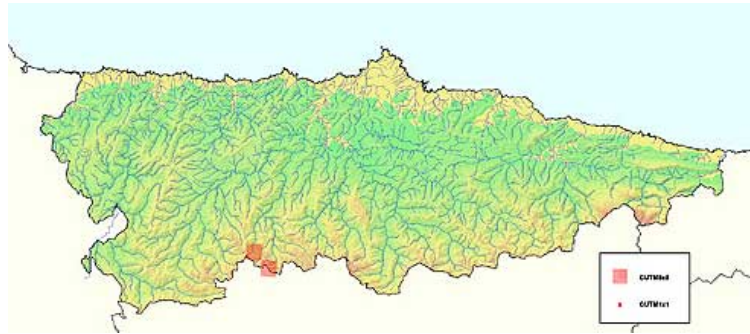


## Cochlearia de los Pirineos (*Cochlearia pyrenaica*)



Especie	<i>Cochlearia pyrenaica</i> DC.
Nombre común	Cochlearia de los Pirineos
Sinonimias	<i>Cochlearia officinalis</i> L. subsp. <i>pyrenaica</i> (DC.) Rouy & Foucaud, <i>Cochlearia officinalis</i> L. subsp. <i>alpina</i> sensu O. de Bolós
Grupo	ANGIOSPERMAS
Familia	Cruciferae (Crucíferas)
Tipo Biológico	Hemicriptófito escaposo o terófito escaposo
Catálogo Regional de Especies Amenazadas de la Fauna Vertebrada del Principado de Asturias	Especie sensible a la alteración de su hábitat
Catálogo Nacional de Especies Amenazadas	
Directiva Hábitats	

### Descripción de la Cochlearia de los Pirineos

Planta bianual o perenne, pluricaule. Tallos de 10-30(40) cm en la floración, erectos. Hojas basales 1-3,5 x 1-4 cm, largamente pecioladas, limbo reniforme, generalmente cordiforme en la base, margen entero o sinuado; hojas caulinares superiores, sésiles, de base cordado-amplexicaule. Flores hermafroditas, dispuestas en racimos de 5-20 cm de longitud en la fructificación, erecto. Corola con 4 pétalos libres, blancos, de 4-8 mm, de ápice redondeado. Cáliz formado por 4 sépalos de 2-3 mm, cóncavos. Androceo tetradínamo con 6 estambres con filamentos arqueados. Ovario con estilo corto y estigma capitado. Fruto en silicua globosa 3-6.5 mm de longitud; pedicelos de los frutos formando un ángulo de 60° con el eje. Semillas 2-6, de 1.4-2 x 1-1.5 mm, subsférico-elipsoidales, con protuberancias romas, pardas o pardo-rojizas. Se reproduce por semillas.

### Hábitat

Zonas rezumantes sobre taludes de roca caliza.

### Comportamiento fitosociológico

Comunidades fontinales sobre taludes calcáreos de la Alianza *Cratoneurion commutati* (Orden *Montio-Cardaminetalia*, Clase *Montio-Cardaminetea*).

### Amenazas

Las poblaciones conocidas se localizan en las proximidades de vías de comunicación por lo que cualquier intervención en éstas debe atender a evitar impactos sobre ellas.

### Distribución

Montañas del Centro de Europa, Alpes, Macizo Central francés, Cárpatos ucranianos, extendiéndose hacia el Norte hasta Bélgica.

### Poblaciones conocidas en Asturias

Entre Villar de Vildas y La Pornacal, subida al Puerto de Somiedo (Somiedo).