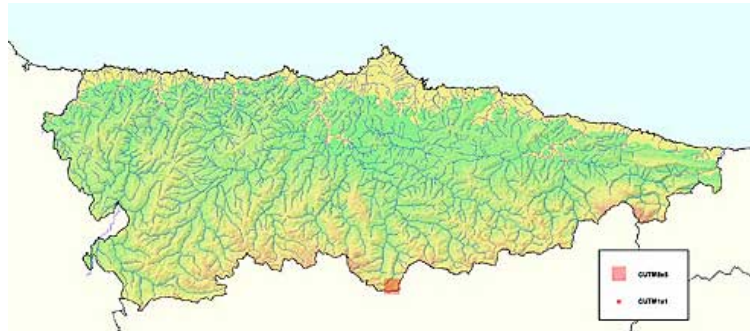


## Cola de Caballo de Bosque (*Equisetum sylvaticum*)



Especie	<i>Equisetum sylvaticum</i> L.
Nombre común	Cola de caballo de bosque
Grupo	PTERIDOPHYTA
Familia	<i>Equisetaceae</i> (Equisetáceas)
Tipo Biológico	Geófito rizomatoso
Catálogo Regional de Especies Amenazadas de la Fauna Vertebrada del Principado de Asturias	Especie sensible a la alteración de su hábitat
Catálogo Nacional de Especies Amenazadas	
Directiva Hábitats	

### Descripción de

Planta perenne, rizomatosa. Tallos dimorfos. Los estériles, de hasta 70 cm, ramificados, verdes con 8-18 costillas aplanadas, cada costilla con 2 filas de papilas silíceas, más abundantes en la parte superior de los entrenudos; vainas acampanadas, con dientes pardo-rojizos, papiráceos, soldados lateralmente hasta el ápice, formando 3-4 lóbulos obtusos; ramas muy delgadas, macizas, arqueadas, colgantes, de mayor longitud las de los verticilos inferiores y decreciendo en tamaño hacia el ápice, primer entrenudo rameal de mayor tamaño que la vaina caulinar adyacente. Tallos fértiles coetáneos con los estériles, al principio simples y no clorofílicos, después de la esporulación, ramosos y verdes, generalmente de mayor tamaño que los estériles, ramas de mayor longitud en los verticilos superiores, papilas silíceas de las costillas menos desarrolladas y el primer entrenudo rameal más corto que la vaina caulinar adyacente. Esporófilos peltados, agrupados en estróbilos de hasta 3 cm de longitud, obtusos. Esporas de 30-38 µm. Se reproduce por medio de esporas y por fragmentación del rizoma.

### Hábitat

Bosques de ribera.

### Comportamiento fitosociológico

Participa en bosques ribereños de la Alianza *Alno-Padion* (Orden *Populetalia albae*, Clase *Quercu-Fagetea*)

### Amenazas

Las que afectan a los bosques ribereños, fundamentalmente derivadas de su tala o su encauzamiento.

### Distribución

Vive en la mayor parte de Europa excepto en el Sur de Rusia, siendo raro en la región Mediterránea.

### Poblaciones conocidas en Asturias

Bosque de Valgrande (Lena).