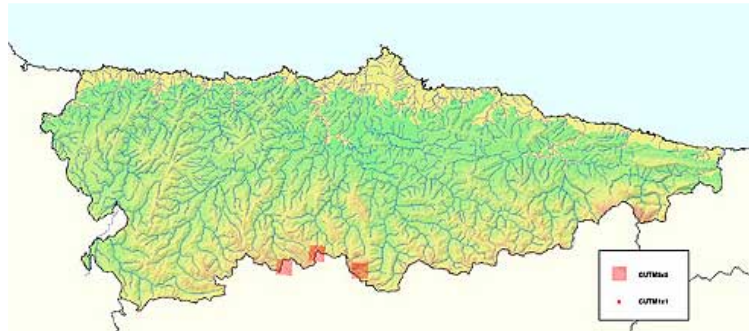


Cola de caballo variegada (*Equisetum variegatum*)



Especie	<i>Equisetum variegatum</i> Schleicher
Nombre común	Cola de caballo variegada
Sinonimias	<i>Hippochaete variegata</i> (Schleicher) Bruhin
Grupo	PTERIDOPHYTA
Familia	<i>Equisetaceae</i> (Equisetáceas)
Tipo Biológico	Geófito rizomatoso
Catálogo Regional de Especies Amenazadas de la Fauna Vertebrada del Principado de Asturias	Especie vulnerable
Catálogo Nacional de Especies Amenazadas	
Directiva Hábitats	

Descripción de la Cola de caballo variegada

Planta rizomatosa, perenne. Tallos de hasta 40 cm, simples, verdes, con menos de 10 costillas aplanadas, cada una con 2 filas de tubérculos aislados.

Vainas ligeramente ensanchadas en la parte superior, verdes, con una banda negra en la base de los dientes. Éstos con 1 surco central profundo y otros 2 menos marcados a ambos lados, con un reborde membranáceo ancho, blanquecino, y prolongados en un apéndice filiforme caedizo.

Esporófilos peltados, agrupados en estróbilos de hasta 1.5 cm de longitud, mucronados. Esporas de 37-50 µm.

Se reproduce mediante esporas y por fragmentación del rizoma.

Hábitat

Turberas bajas basófilas.

Comportamiento fitosociológico

Comunidades de turberas bajas basófilas de la Asociación *Pinguicula grandiflorae-Caricetum lepidocarphae* (Alianza *Caricion davallianae*, Orden *Toffieldietalia calyculatae*, Clase *Scheuchzerio-Caricetea fuscae*).

Amenazas

Las derivadas de la alteración del hábitat. La población de Vega Ventana (Somiedo) se localiza en las proximidades de la carretera por lo que se puede ver afectada por rellenos o modificaciones del trazado.

Distribución

Zonas templadas y frías del Hemisferio Norte, extendiéndose hasta el Sur de Rumania y Centro de Ucrania.

Poblaciones conocidas en Asturias

Vega Ventana, Lago de la Calabazosa, Lago Cerveriz (Somiedo), El Chegu (Lena).