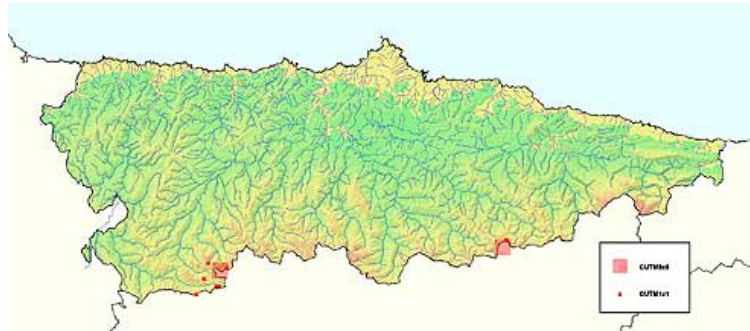


Helecho juncal (*Isoetes velatum*)



Especie	<i>Isoetes velatum</i> A. Braum in Bory & Durieu subsp. <i>asturicense</i> (Lainz) Rivas-Martínez
Nombre común	Helecho juncal
Sinonimias	<i>Isoetes boryanum</i> Durieu subsp. <i>asturicense</i> Lainz.
Grupo	PTERIDOPHYTA
Familia	<i>Isoetaceae</i>
Tipo Biológico	Hidrófito enraizante
Catálogo Regional de Especies Amenazadas de la Fauna Vertebrada del Principado de Asturias	Especie sensible a la alteración de su hábitat
Catálogo Nacional de Especies Amenazadas	
Directiva Hábitats	Especie de interés comunitario

Descripción del Helecho juncal

Planta perenne, anfibia. Tallos trilobulados, sin filopodios. Hojas con la base ensanchada, de 7-15 x 0.10-0.15 cm, liguladas, con estomas escasos y fascículos fibrosos subepidérmicos poco abundantes y escasamente desarrollados; margen membranáceo translúcido, con sección transversal semicircular.

Esporangios adaxiales, cubiertos o casi, por el velo. Esporas de dos tipos: megásporas y micrósporas; las primeras de 325-410 µm, de contorno ligeramente triangular, con textura tenuimarginada y perisporio ornamentado con pequeños tubérculos en la cara proximal, siendo la cara distal lisa o presentando ocasionalmente algún tubérculo. Micrósporas de 26-32 µm elípticas, espinulosas.

Presumiblemente se reproduce por esporas.

Hábitat

Lagos de montaña con aguas oligótroficas.

Comportamiento fitosociológico

Comunidades de la Asociación *Sparganieto-Callitrichetum* (Alianza *Littorellion uniflorae*, Orden *Littorelletalia*, Clase *Littorelletea*).

Amenazas

Actividades que modifiquen las características del hábitat, especialmente variaciones del nivel del agua o de sus propiedades físico-químicas.

Distribución

Cuadrante NW de la Península Ibérica

Poblaciones conocidas en Asturias

Laguna de Arbás (Cangas del Narcea), Lago Ubales (Caso).