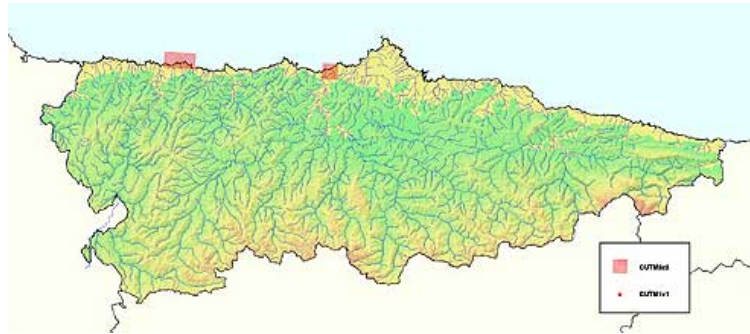


## Lechetrezna de playa (*Euphorbia peplis*)



Especie	<i>Euphorbia peplis</i> L.
Nombre común	Lechetrezna de playa
Grupo	ANGIOSPERMAS
Familia	<i>Euphorbiaceae</i> (Euforbiáceas)
Tipo Biológico	Terófito reptante
Catálogo Regional de Especies Amenazadas de la Fauna Vertebrada del Principado de Asturias	Especie sensible a la alteración de su hábitat
Catálogo Nacional de Especies Amenazadas	
Directiva Hábitats	

### Descripción de la Lechetrezna de playa

Planta anual, glabra, con látex blanco, glauca y de 5 a 20 cm. Raíz pivotante. Tallos tumbados, muy ramificados y de coloración rojiza. Hojas opuestas, con peciolos de 1-2 mm; estipuladas, con divisiones setáceas; limbos enteros oblongos u ovado-oblongos, marcadamente asimétricos, de 5-11 x 2.5-5 mm y con bordes serrulados, al menos en la base. Flores unisexuales reunidas en pequeñas inflorescencias hermafroditas y verdosas, situadas en las axilas de las hojas, que asemejan totalmente flores y se denominan ciatios. Éstos agrupan una única flor femenina pedicelada y desnuda con un ovario trilobular, con un primordio seminal en cada lóculo, y rematado en tres estilos libres. Esta flor femenina está rodeada de numerosas flores masculinas, también desnudas y reducidas a un único estambre. El conjunto está rodeado por unas glándulas transversalmente elípticas, brillantes, de color ámbar-rojizo y que liberan un néctar atractivo para las hormigas que son los polinizadores de estas plantas. Fruto cápsula trilobular, subsférica, de 3.5-4 x 4-5 mm, de color púrpura, profundamente sulcada y de superficie casi lisa. Semillas de forma ovoide-piriforme de unos 3 mm, con superficie lisa y de color gris pálido, a veces manchada de castaño. La reproducción se lleva a cabo a través de semillas.

### Hábitat

Bordes de playas nitrificadas por los depósitos de marea (arribazones).

### Comportamiento fitosociológico

Forma parte de las comunidades de terófitos halonitrófilos de la Asociación *Honckenyo-Euphorbietum peplis* (Alianza *Salsola kali-Euphorbion peploidis*, Orden *Cakiletalia integrifoliae*, Clase *Cakiletea integrifoliae*). Convive con otras plantas como *Salsola kali*, *Cakile maritima* subsp. *integrifolia*, etc.

### Amenazas

Fundamentalmente las labores de limpiezas de playas que eliminan tanto la propia planta y las comunidades vegetales en que participa como los arribazones -a expensas de los cuales se desarrolla.

### Distribución

Litorales de la cuenca del mediterráneo y litoral atlántico suroccidental europeo hasta el sur de Bretaña y pocas localidades en la península de Contentín y en el sudoeste de Gran Bretaña. Existe además en las Islas Canarias y Madeira. En los últimos tiempos se constata una gradual desaparición de las poblaciones conocidas de esta planta en los litorales atlánticos europeos.

### Poblaciones conocidas en Asturias

Frexulfe (Navia), Barayo (Valdés) y Bayas (Soto del Barco-Castrillón)