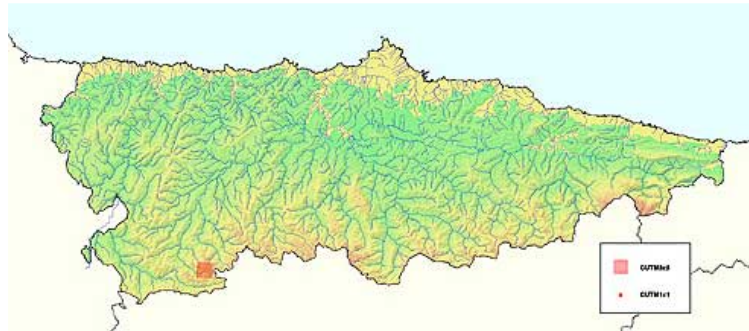


Nenúfar amarillo pequeño (*Nuphar luteum* subsp. *pumilum*)



Especie	<i>Nuphar luteum</i> (L.) SM. subsp. <i>pumilum</i> (Timm) Bonnier & Layens
Nombre común	Nenúfar amarillo pequeño
Sinonimias	<i>Nymphaea lutea</i> L. var. <i>pumila</i> Timm in Mag., <i>Nuphar pumilum</i> (Timm) DC
Grupo	ANGIOSPERMAS
Familia	<i>Nymphaeaceae</i>
Tipo Biológico	Hidrófito enraizante
Catálogo Regional de Especies Amenazadas de la Fauna Vertebrada del Principado de Asturias	Especie sensible a la alteración de su hábitat
Catálogo Nacional de Especies Amenazadas	
Directiva Hábitats	

Descripción del Nenúfar amarillo pequeño

Planta acuática, perenne, con rizoma horizontal muy grueso. Hojas sumergidas sésiles o ligeramente pecioladas, ondulado-crispadas; las flotantes sin estípulas, con peciolo comprimido en la parte superior; lámina oval-cordiforme. Flores hermafroditas, solitarias, actinomorfas, amarillas. Corola formada por 10-12 pétalos, libres, bruscamente contraídos en una uña corta. Cáliz con 4-6 sépalos libres, ovales. Estambres numerosos, libres, con filamentos cortos y aplanados; anteras generalmente de 1-2 mm, lineares. Ovario pluricarpelar y plurilocular, coronado por un disco estigmático con 8-10 radios, más o menos lobulados, con lóbulos agudos. Fruto ovoideo-cónico, con pericarpo coriáceo. Semillas de cerca de 5 mm, elipsoides. Se reproduce por semillas y multiplicación mediante fragmentación del rizoma.

Hábitat

Charcas de agua dulce de montaña.

Comportamiento fitosociológico

Comunidades de grandes plantas dulceacuícolas, enraizadas en aguas relativamente profundas de la Alianza *Nymphaeion albae* (Orden *Potametalia*, Clase *Potametea*).

Amenazas

Actividades que modifiquen las características del hábitat. Especialmente variaciones del nivel del agua o de sus propiedades físico-químicas.

Distribución

Norte y Centro de Europa, extendiéndose hacia el Sur hasta el Norte de España, Sudoeste de Yugoslavia y Sudeste de Rusia.

Poblaciones conocidas en Asturias

Laguna de Reconcos (Cangas de Narcea).