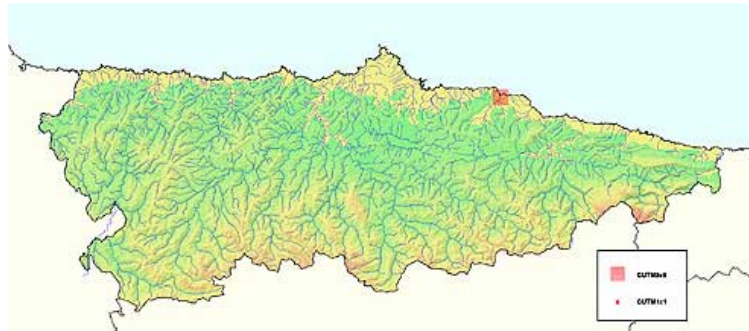


## Sosa prima (*Suaeda vera*)



Especie	<i>Suaeda vera</i> J. F. Gmelin
Nombre común	Sosa prima
Sinonimias	<i>Suaeda fruticosa sensu</i> Willk. in Willk. & Lange
Grupo	ANGIOSPERMAS
Familia	<i>Chenopodiaceae</i>
Tipo Biológico	Nanofanerófito leñoso
Catálogo Regional de Especies Amenazadas de la Fauna Vertebrada del Principado de Asturias	Especie sensible a la alteración de su hábitat
Catálogo Nacional de Especies Amenazadas	
Directiva Hábitats	

### Descripción de Sosa prima

Planta perenne, glabra y leñosa de hasta 1,5 m de altura o más. Tallos leñosos, muy ramificados, de postrados a rectos de 1.5 m o más. Hojas alternas y carnosas, de lineares a oblongas u ovoides, de 3-15 x 0.5-1.5 mm. Flores hermafroditas de 0.8-1.1 mm de diámetro, reunidas, normalmente 3 a 5, en glomérulos axilares que llevan 2 a 3 bracteolas plateadas y persistentes en la base. Flores con cinco piezas de perianto de 0.8-1.2 mm, soldadas en la base y de coloración blanquecina; cinco estambres y ovario súpero, unicarpelar y con un sólo primordio seminal. Frutos aquenio uniseminado. Semillas negras, de 0.8-2.0 x 0.7-1.0 m. Se reproduce por medio de semillas.

### Hábitat

Vive en suelos secos, arenosos y salobres, en la zona más alta del supraestero de la marisma externa halófila.

### Comportamiento fitosociológico

Aunque puede participar en otros matorrales de las marismas, domina en las comunidades incluibles en la Asociación *Elymo-Suaedetum verae* (Subalianza *Halimionenion portulacoidis*, Alianza *Salicornion fruticosi*, Orden *Salicornietalia fruticosi*, Clase *Salicornietea fruticosi*).

### Amenazas

Aquellas actividades o procesos que alteren el hábitat especializado en que vive. En todo el litoral cantábrico, además de en Villaviciosa, sólo se conoce esta planta de la ría de San Martín de Suances en Cantabria.

### Distribución

Litorales de la cuenca del Mediterráneo y litorales atlánticos meridionales europeos, norteafricanos y macaronésicos.

### Poblaciones conocidas en Asturias

Ría de Villaviciosa.