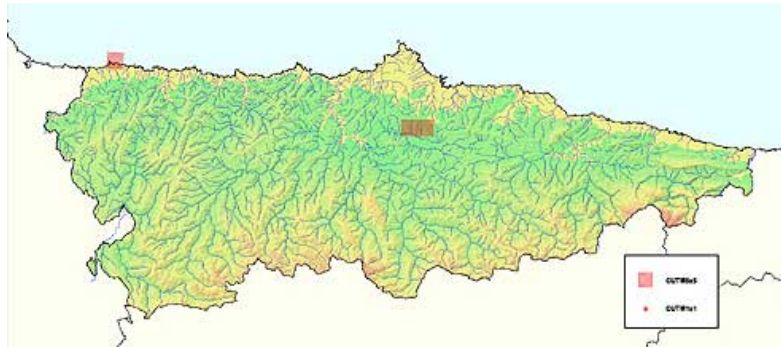


Helecho hembra de pantano (*Thelypteris palustris*)



Especie	<i>Thelypteris palustris</i> Schott
Nombre común	Helecho hembra de pantano
Sinonimias	<i>Acrosticum thelypteris</i> L., <i>Polystichum thelypteris</i> (L.) Roth, <i>Dryopteris thelypteris</i> (L.) A. Gray
Grupo	PTERIDOPHYTA
Familia	<i>Thelypteridaceae</i>
Tipo Biológico	Geófito rizomatoso
Catálogo Regional de Especies Amenazadas de la Fauna Vertebrada del Principado de Asturias	Especie vulnerable
Catálogo Nacional de Especies Amenazadas	
Directiva Hábitats	

Descripción del Helecho hembra de pantano

Planta perenne, rizomatosa. Rizoma postrado-radicante, de 2-3 mm de diámetro, con páleas ovadas, papilosas, caedizas. Frondes de 20-100 cm, esparcidas; peciolo generalmente menor que la lámina, glabro o con escasos pelos hialinos, negruzco en la base; lámina 1-pinnada, de lanceolada a oblongo-lanceolada, glabra en el haz y envés con pelos esparcidos y abundantes pelos mazudos, con nervadura libre y nervios, a veces bifurcados, que alcanzan el margen de las pínulas, éstas enteras, con bordes revolutos en la madurez. Soros densos, redondeados, con indusio umbilicado, glanduloso, generalmente caduco, al fin confluentes. Esporangios con pelos cortos y mazudos cerca del anillo. Esporas elipsoidales, con perisporio verrucoso. Se reproduce mediante esporas.

Hábitat

Bordes de charcas de agua dulce y alisedas pantanosas.

Comportamiento fitosociológico

Caracteriza las alisedas pantanosas de la Asociación *Carici lusitanicae-Alnetum glutinosae* (Alianza *Alno-Padion*, Orden *Populetalia albae*, Clase *Quercu-Fagetea*). También participa en algunas comunidades de la Alianza *Phragmition communis* (Orden *Phragmitetalia*, Clase *Phragmito-Magnocaricetea*).

Amenazas

La mayoría de los hábitats potenciales para esta planta, las alisedas pantanosas, han sido destruidos o gravemente alterados; deben extremarse las medidas de protección de los pocos que se conservan y abordarse la recuperación de aquellos especialmente degradados.

Distribución

Planta de distribución circumboreal presente en Europa, Asia y la mitad oriental de Norteamérica, distribuido en una franja entre los 30° y 60°N. Alcanza puntualmente el Norte de África.

Poblaciones conocidas en Asturias

Lagos de Silva (Tapia de Casariego), proximidades a La Barganiza (Siero), proximidades a Santa Rosa (Llanera).