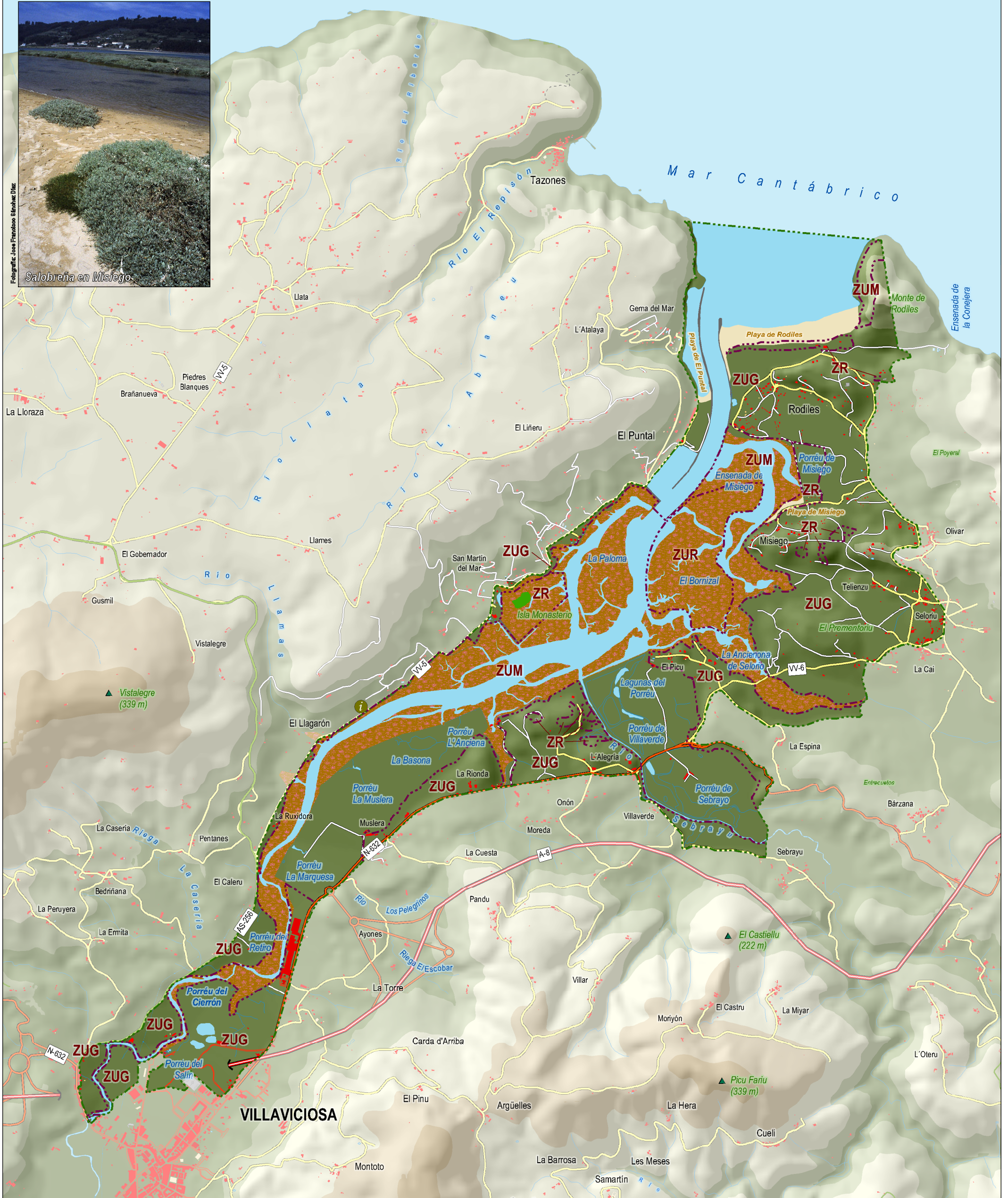




Fotografía: José Francisco Sánchez Díaz



<p>GOBIERNO DEL PRINCIPADO DE ASTURIAS CONSEJERÍA DE MEDIO AMBIENTE, ORDENACIÓN DEL TERRITORIO E INFRAESTRUCTURAS</p> <p>Proyección U.T.M. Huso 30. ED 1950 0 125 250 500 750 1.000 Metros Escala 1:25.000</p> <p><small>© Diseño y Realización de la Cartografía: Servicios de Gestión Medioambiental SIGMA S.L. Fuentes de Información Geográfica: Cartografía Temática Ambiental del Principado de Asturias - INDIROT, Cartografía 1:25.000 de España - Instituto Geográfico Nacional, Cartografía 1:10.000 del Principado de Asturias - Consejería de Medio Ambiente, Ordenación del Territorio e Infraestructuras.</small></p>	<p><b>Hipsometría</b></p> <ul style="list-style-type: none"> <li>0 - 50 m</li> <li>50 - 100 m</li> <li>100 - 200 m</li> <li>200 - 300 m</li> <li>200 - 300 m</li> </ul>	<p><b>Infraestructuras y Datos Geográficos</b></p> <ul style="list-style-type: none"> <li>Autopista</li> <li>Carretera nacional</li> <li>Carretera regional</li> <li>Carretera local</li> <li>Otras vías</li> </ul>	<ul style="list-style-type: none"> <li>Núcleo de población</li> <li>Río</li> <li>Laguna, ría y mar</li> <li>Zona intermareal</li> <li>Pico</li> <li>Centro de interpretación</li> </ul>	<p><b>Zonificación</b></p> <ul style="list-style-type: none"> <li>Límite Reserva Natural</li> <li>Límite de zonas</li> <li>Z.U.R. Zona de uso restringido</li> <li>Z.U.M. Zona de uso moderado</li> <li>Z.U.G. Zona de uso general</li> <li>Z.R. Zona a restaurar</li> </ul>
---	---	---	---	--