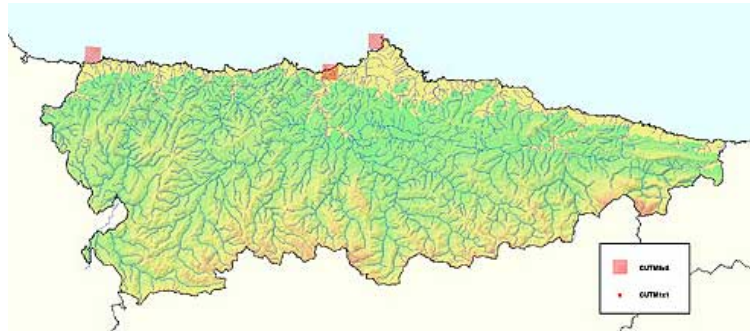


Mielga marina (*Medicago marina*)



Especie	<i>Medicago marina</i> L.
Nombre común	Mielga marina
Grupo	ANGIOSPERMAS
Familia	Leguminosae (Leguminosas)
Tipo Biológico	Caméfito reptante
Catálogo Regional de Especies Amenazadas de la Fauna Vertebrada del Principado de Asturias	Especie sensible a la alteración de su hábitat
Catálogo Nacional de Especies Amenazadas	
Directiva Hábitats	

Descripción de la Mielga marina

Planta perenne de hasta 50 cm de porte y de tonalidad blanquecina por estar cubiertos sus tallos y hojas de un denso tomento aterciopelado. Tallos numerosos, leñosos en la base y decumbentes. Hojas trifoliadas y estipuladas en la base. Estípulas ovadas, acuminadas, enteras o dentadas. Foliolos de 4-9 x 3-6 mm, obovados y denticulados en ápice. Flores hermafroditas, de 6 a 8 mm de longitud y dispuestas en racimos capitados en número de 5 a 12. Cáliz campanulado con 5 dientes casi iguales. Corola caediza, amariposada de color amarillo. Nueve estambres soldados por su filamento formando un tubo y uno libre. Ovario súpero unicarpelar y unilocular. Fruto legumbre sobresaliente del cáliz y en una espiral de 2 a 3 vueltas y de 5 a 7 mm de diámetro, con venas marginales y submarginales engrosadas y con dos filas de espinas cortas y cónicas. La reproducción se da fundamentalmente por medio de semillas, también es posible la fragmentación de los tallos.

Hábitat

Sistemas dunares litorales, preferentemente en las dunas secundarias o grises.

Comportamiento fitosociológico

Forma parte, fundamentalmente, de las comunidades vegetales propias de las dunas secundarias clasificables en el Orden *Crucianelletalia maritima* (Clase *Ammophiletea*). Puntualmente aparece en algunas comunidades muy evolucionadas de las dunas primarias dominadas por el barrón de las playas (*Ammophila arenaria* subsp. *australis*): *Otantho maritimi-Ammophiletum australis* (Alianza *Ammophilion australis*, Orden *Ammophiletalia*, Clase *Ammophiletea*).

Amenazas

Son fundamentalmente las derivadas de la utilización por parte del hombre de los ecosistemas dunares en que vive. En concreto, las poblaciones de Verdicio y Penarronda están en serio peligro por la intensa afluencia de turismo.

Distribución

Litoral de la cuenca del mediterráneo y litoral atlántico suroccidental europeo hasta el sur de Bretaña (Francia). Se trata de una planta en límite de área ya que, si bien alcanza el litoral atlántico francés, es de distribución fundamentalmente mediterránea.

Poblaciones conocidas en Asturias

Playas de Penarronda (Castropol), Bayas (Soto del Barco-Castrillón) y Verdicio (Gozón).