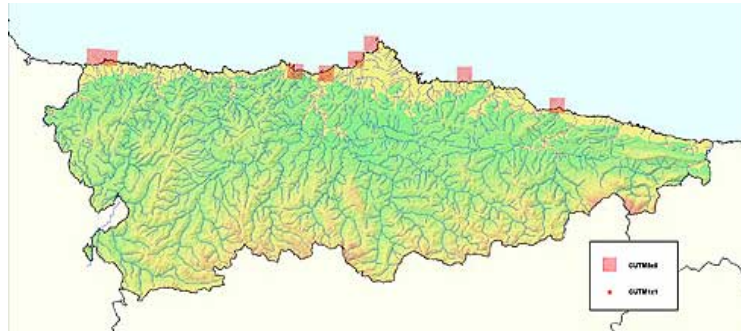


Nardo marítimo (*Pancratium maritimum*)



Especie	<i>Pancratium maritimum</i> L.
Nombre común	Nardo marítimo
Grupo	ANGIOSPERMAS
Familia	<i>Amaryllidaceae</i>
Tipo Biológico	Geófito bulboso
Catálogo Regional de Especies Amenazadas de la Fauna Vertebrada del Principado de Asturias	Especie de interés especial
Catálogo Nacional de Especies Amenazadas	
Directiva Hábitats	

Descripción del Nardo marítimo

Planta perenne, bulbosa. Bulbo de 5-7 x 4-5 cm, con túnicas membranosas pálidas. Escapo floral de hasta 45 cm de altura. Hojas 4 a 6 basales que aparecen antes de la floración, de hasta 60 cm de longitud y 1.5 cm de anchura, carnosas y glaucas. Flores hermafroditas, blancas, cortamente pediceladas y reunidas varias (4 a 12) en una umbela donde alternan con brácteas anchamente ovadas, membranosas, más cortas que el tubo del perianto floral. Corola con tubo de 5-8 cm de largo, estrecho y verdoso, seis tépalos de 3.5 a 5 cm, linear-elípticos, erecto-patentes, con nervio dorsal verde, y corona de 2.5-3 cm de largo, obcónica. Seis estambres con filamentos libres de 5 a 10 mm; anteras de cerca de 5 mm, amarillas. Ovario ínfero, trilobular, con numerosos primordios seminales y rematado en un estilo con estigma capitado. Fruto cápsula subglobosa, oscuramente trígona, trilobular y con numerosas semillas de 9-12 x 13-16 mm, trígono-aplastadas, negras y brillantes. Multiplicación por medio de semillas y bulbos.

Hábitat

Sistemas dunares litorales, tanto en las dunas primarias o blancas como en las secundarias o grises.

Comportamiento fitosociológico

Participa, fundamentalmente, en las comunidades vegetales dominadas por el barrón de las playas (*Ammophila arenaria* subsp. *australis*) propias de las dunas primarias y clasificables en la Asociación *Otantho maritimi-Ammophiletum australis* (Alianza *Ammophilion australis*, Orden *Ammophiletalia* y Clase *Ammophiletea*). También aparece en comunidades de dunas grises incluíbles en el Orden *Crucianelletalia maritimae* de la misma clase fitosociológica.

Amenazas

Los espacios que ocupan son en muchos casos utilizados como zona de aparcamiento y ocio durante el verano. La vistosidad de sus flores y su fenología hacen que sea sistemáticamente arrancada por los usuarios.

Distribución

Litoral de la cuenca del mediterráneo y litoral atlántico suroccidental europeo hasta el sur de Bretaña; también vive en la zona atlántica del norte de África.

Poblaciones conocidas en Asturias

Playas de Penarronda (Castropol), Sarello (Tapia), San Pedro (Cudillero), La Arena y Bayas (Soto del Barco), Xagó y Verdicio (Gozón), España (Villaviciosa) y La Vega (Ribadesella).